

Un site archéologique d'exception à Obernai

Plus de 6 000 ans d'occupation

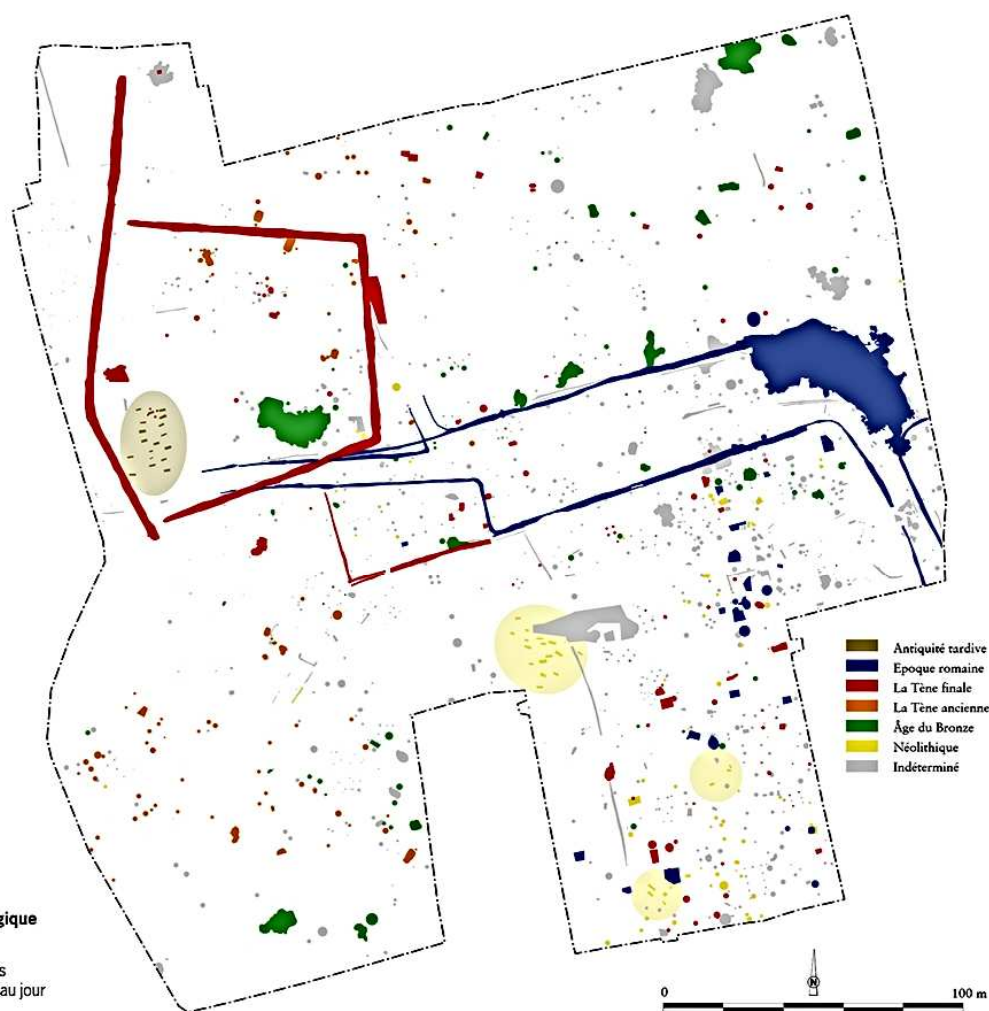
Aménagement
Communauté de communes du Pays de
Sainte Odile

Recherches archéologiques
Inrap

Prescription et contrôle scientifique
Service régional de l'Archéologie, Drac
Alsace

Responsables scientifiques
Clément Féliu, Inrap
Madeleine Châtelet, Inrap
Philippe Lefranc, Inrap

Dans le cadre de l'aménagement d'un Parc d'activités économiques à vocation industrielle par la communauté de communes du Pays de Sainte Odile, Institut national de recherches archéologiques préventives (Inrap) a mené en 2013, une importante fouille à Obernai sur prescription de l'État (Drac Alsace). Sur plus de 7,5 hectares, se succèdent des sociétés néolithique, gauloise, gallo-romaine, mérovingienne. La fouille de ce site apporte de nouveaux éclairages sur l'évolution des cultes et les mouvements de population sur près de six millénaires, mais aussi sur l'organisation territoriale de l'Alsace.



Plan du chantier archéologique
d'Obernai.

Il fait apparaître les différentes
périodes d'occupation mises au jour
sur le site.

© Clément Féliu, Inrap

