

# Activités Sud

## le bâti

Deux familles de bâtiments se sont implantées sur la zone d'activités Sud.

### Les bâtiments à ossature et bardage métalliques

Leur volume est simple et compact. Il est associé parfois à un volume annexe (en béton, en métal ou en briques enduites), comprenant les bureaux de l'entreprise, le sas d'entrée ou l'espace d'accueil.

L'emploi du métal, sous des formes industrialisées, contribue à leur donner une image moderne et soignée.

Les bardages opaques présentent des couleurs sombres (brun ou gris foncé) qui atténuent nettement la perception des volumes imposants et participent à leur bonne insertion.

En façade, l'apport de lumière est réalisé : soit par des baies vitrées aux dimensions généreuses et peu redécoupées ; soit par des parois translucides (panneaux thermo-isolants ou en polycarbonate).



### Les bâtiments en maçonneries enduites

Ils ne concernent que quelques cas ponctuels : ateliers ou dépôts, de taille souvent réduite. Le caractère traditionnel, tant de leur mode constructif que de leur aspect, les rend marginaux et les prive d'une image innovante.



**conseils**

#### L'ASPECT DES CONSTRUCTIONS EXISTANTES

##### Bâtiments à bardage métallique

- Les couleurs sombres ou les couleurs naturelles des matériaux amenuisent l'impact du bâtiment dans le paysage.
- Les façades des bâtiments industriels gagnent à être traitées avec minimalisme. Elles ne nécessitent souvent aucun décor superflu.

##### Bâtiments maçonnés

- Les enduits recevront une teinte colorée peu intense: nuances de gris, teintes ocres ou brunes.
- La couronnement du bâtiment ou la corniche, dans des teintes sombres, doivent souligner l'horizontalité de la construction.

### LA SIGNALÉTIQUE

#### La signalétique sur bâtiment



▲ L'enseigne donne le nom de l'entreprise et dialogue avec l'architecture du bâtiment. Exemples de positionnements stratégiques.

En général, une seule enseigne par façade: le nom de l'entreprise et sa qualification ou son domaine d'exercice. Les enseignes à vocation publicitaire sur les produits commercialisés par l'entreprise sont à proscrire.

• L'enseigne n'est pas un panneau placardé après coup. Elle doit être considérée comme un élément à part entière de l'architecture du bâtiment. Elle s'implante en relation avec sa composition, son échelle, ses matériaux et ses teintes.

position, son échelle, ses matériaux et ses teintes.

#### La signalétique implantée sur l'espace extérieur

Elle doit être considérée comme un élément de l'aménagement des espaces extérieurs ou de la clôture et s'implante en relation avec eux.



Le totem est une réponse adaptée à la signalétique sur espace extérieur

#### POUR EN SAVOIR PLUS ...

RÈGLEMENT DE LA PUBLICITÉ, DES ENSEIGNES ET DES PRÉ ENSEIGNES DE LA VILLE D'OBERNAI

# CONSTRUIRE dans la zone d'activités Sud

## CONSTRUIRE AVEC LE PAYSAGE, CONSTRUIRE LE PAYSAGE

ARCH. : KAUFMANN - D.R.



L'implantation et l'orientation des bâtiments définissent la silhouette de la zone d'activités. Elles doivent établir des ouvertures vers les espaces non bâtis environnants. Elles peuvent s'appuyer sur les directions du parcellaire rural pré-existant.

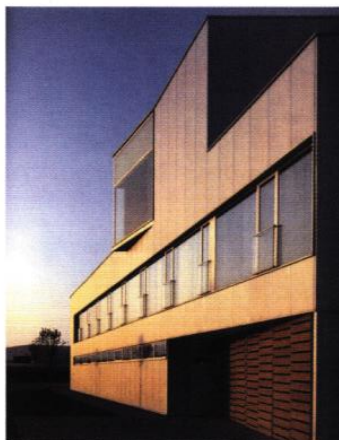
La proximité d'éléments naturels forts (bande de l'Ehn, champs, vignoble) nécessite de rechercher pour les constructions nouvelles des matérialités et des teintes en dialogue avec le paysage: bois, métal aux couleurs sombres ou teinte brute.

## FRACTIONNER LES VOLUMES, RENDRE LISIBLES LES FONCTIONS



La différenciation volumétrique des bureaux, des ateliers et des dépôts peut permettre d'amoin-drir l'impact paysager du bâtiment d'activités.

ARCH. : KAUFMANN - D.R.



ARCH. : PAVI MANDAGO - D.R.

Elle instaure une dynamique visuelle entre les différentes parties. Elle crée également des cadres de travail spécifiques (hauteurs sous plafond, éclairagement, ambiances).

## TRAITER L'ARCHITECTURE DE L'ENTRÉE



ARCH. : HERZOG & DE MEURON - D.R.



ARCH. : KAUFMANN - D.R.

## LE LOGEMENT DU GARDIEN EN COHÉRENCE AVEC LE BÂTIMENT D'ACTIVITÉS

ARCH. : KAUFMANN - D.R.



Considérer le logement du gardien comme un programme en cohérence avec l'architecture du bâtiment d'activités.

## PRÉFÉRER LES TECHNIQUES SÈCHES



Les composantes de la construction sont préfabriquées en ateliers ou utilisent des matériaux standards: bois, acier, béton, panneaux composites et matériaux permettant une architecture innovante. Les techniques sèches limitent les délais de chantier et présentent un haut degré de finition qui vient compenser la nudité des volumétries minimalistes.



ARCH. : HERZOG & DE MEURON - D.R.

▶ Bâtiment monobloc traité comme un hangar



▶ Bâtiment fractionné, aux espaces différenciés



▶ Dépôts  
▶ Bureaux